



GRAFICA e  
COMUNICAZIONE



TURISMO



COSTRUZIONI  
AMBIENTE  
TERRITORIO



INFORMATICA



LICEO  
SCIENTIFICO  
scienze applicate



LICEO delle  
SCIENZE  
UMANE



TRASPORTI e  
LOGISTICA



**ISTITUTO TECNICO**  
G r o t t a m m a r e



**LICEI**  
R i p a t r a n s o n e

# ISTITUTO TECNICO

Pericle Fazzini di Grottammare



**Costruzioni Ambiente e Territorio**



**Informatica e Telecomunicazioni**



**Grafica e Comunicazione**



**Trasporti e Logistica**



**Turismo**

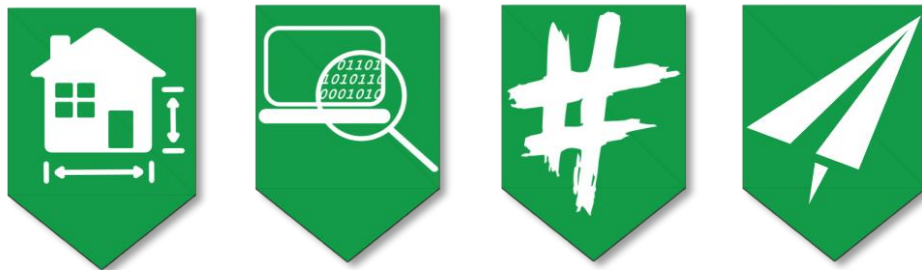
Settore tecnologico

---

Settore economico

---

# biennio e discipline di indirizzo



**materie comuni** a tutti gli indirizzi  
del **settore tecnologico**



In verde le ore di laboratorio settimanali (numero ore laboratorio/ ore totali settimanali)

Materie	anno	I	II
Lingua e letteratura italiana		4	4
Lingua inglese		3	3
Storia		2	2
Matematica e complementi		4	4
Diritto ed Economia		2	2
Geografia generale ed economica		1	
Scienze integrate (Scienze della terra e Biologia)		2	2
Scienze integrate (Fisica)		1/3	1/3
Scienze integrate (Chimica)		1/3	1/3
Tecnologia e tecniche di rappresentazione grafica		1/3	1/3
Tecnologie informatiche		2/3	
Scienze e tecnologie applicate			2/3
Scienze motorie		2	2
Religione/Attività alternativa		1	1
<b>Ore settimanali</b>		<b>33</b>	<b>32</b>





# Costruzioni Ambiente e Territorio

---



Settore tecnologico



cos'è

---



predisposizione di un **progetto architettonico** e del **calcolo strutturale**



**stima** del valore di immobili



**direzione dei lavori** e **sicurezza** nei cantieri



**rilevazioni e misurazioni topografiche**



**lavori catastali** (PREGEO, DOCFA e DOCTE)



**certificazioni energetiche**



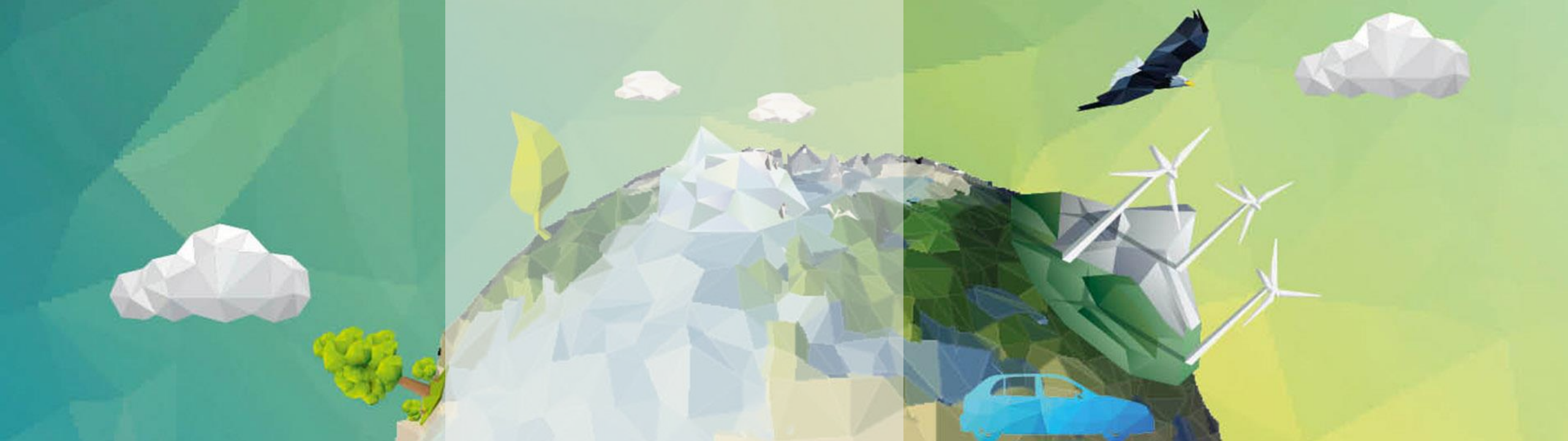
**stima di beni e danni ambientali**





per chi

**vuole** diventare una figura professionale con competenze a 360° nel settore tecnico edilizio; vicino alle famiglie e al servizio della collettività progettando **un futuro sostenibile.**





# triennio

## discipline di indirizzo

Un percorso caratterizzato da **attività tecnico-professionali**; ideazione e progettazione sia a mano libera, sia con **software edilizi**; predisposizione di tabelle e regolamenti condominiali; pratiche di successioni ereditarie.

AREA DI INDIRIZZO	anno	III	IV	V
Progettazione, costruzioni e impianti		5/7	4/6	6/7
Geopedologia, economia ed estimo		1/3	2/4	2/4
Topografia		2/4	2/4	2/4
Gestione del cantiere e sicurezza dell'ambiente di lavoro		2	2	2
Complementi di matematica		1	1	
<b>Totale complessivo ore settimanali</b>		<b>32</b>	<b>32</b>	<b>32</b>

In verde le ore di laboratorio settimanali (numero ore laboratorio/ ore totali settimanali)



# profilo professionale

Il diplomato in questo indirizzo ha competenze in

- **progettazione architettonica**, materiali costruttivi
- **valutazioni immobiliari** con metodi classici e IVS (International Valuation Standards)
- lavori topografici e catastali
- **gestione e sicurezza del cantiere**
- utilizzo **software** settore edilizio **2D** e **3D**







# ...e poi cosa mi aspetta

## prosecuzione degli studi

- Iscrizione a corsi regionali e/o provinciali, I.F.T.S. o di specializzazione post-diploma
- **Corsi di laurea di qualsiasi facoltà**
- **Corsi di laurea con particolare affinità**
  - **Ingegneria** (tutti i corsi di Laurea)
  - **Architettura** (tutti i corsi di Laurea)
  - **Urbanistica e Scienza della pianificazione territoriale e ambientale**
  - **Tecniche della costruzione e gestione del territorio** (corso di studio ad orientamento professionale)
  - **Scienza e Tecnologia per l'ambiente e la natura**



COSTRUZIONI



AMBIENTE



TERRITORIO

## mondo del lavoro

- **Libero professionista** (dopo aver svolto 2 anni di tirocinio e superato l'Esame di Abilitazione)
- **Impiego presso aziende private**
- **Impiego nel settore pubblico**

**>>** **Il settore edile**, dopo anni difficili, **è in forte ripresa** grazie ai numerosi incentivi e Bonus, soprattutto nel campo delle ristrutturazioni.



# Informatica e Telecomunicazioni

---



Settore tecnologico



# cosa non è

---



smanettare



montare e smontare computer



conoscere e installare pacchetti software



navigare in internet





cos'è

---



studia i **procedimenti algoritmici** per risolvere problemi



studia i **linguaggi di programmazione** per descrivere gli algoritmi



studia le **architetture** degli elaboratori e le **reti di computer**

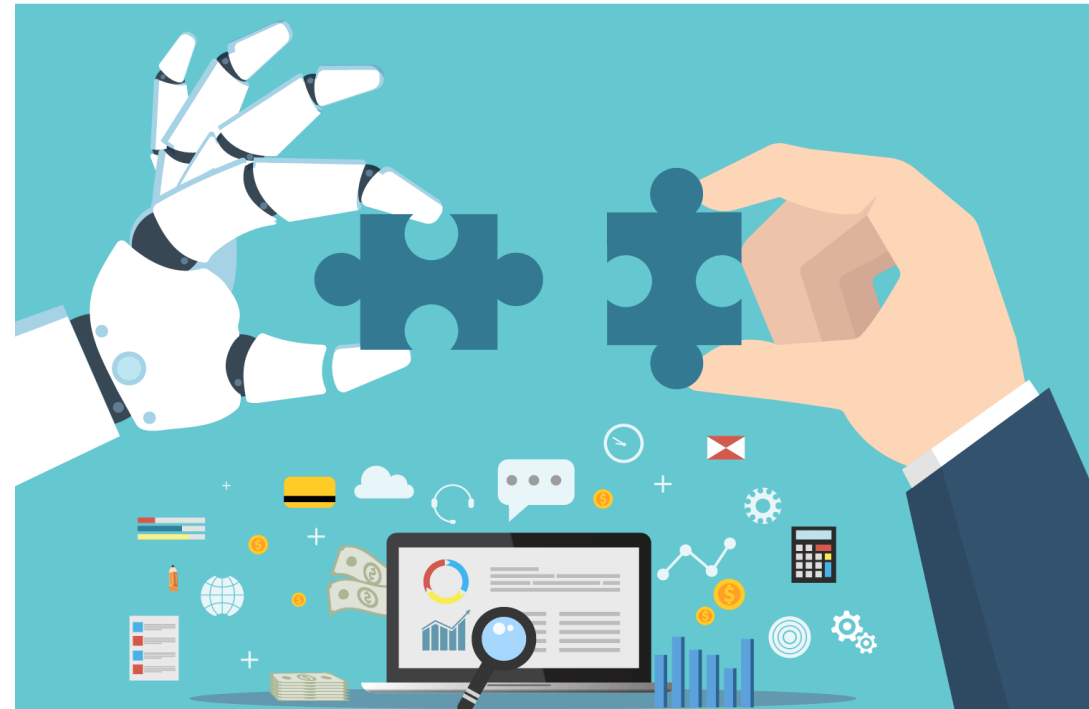


studia le **tecniche di gestione ed organizzazione** dei dati



per chi

vuole conoscere e sviluppare al meglio le nuove tecnologie e acquisire le competenze giuste per **programmare** e **innovare**





# triennio

## discipline di indirizzo

Un percorso basato sulla **didattica laboratoriale** e sullo **studio di casi reali**, con confronto di idee e soluzioni di problemi in modo pluridisciplinare.

AREA DI INDIRIZZO	anno	III	IV	V
Informatica		2/6	3/6	4/6
Sistemi e reti		2/4	2/4	2/4
Tecnologie e prog. di sistemi inf. e telecomunicazioni		2/3	2/3	3/4
Gestione progetto, organizzazione d'impresa				1/3
Telecomunicazioni		2/3	2/3	
<b>Totale complessivo ore settimanali</b>		<b>32</b>	<b>32</b>	<b>32</b>

In verde le ore di laboratorio settimanali (numero ore laboratorio/ ore totali settimanali)





# profilo professionale

Il diplomato in questo indirizzo è in grado di

- **sviluppare di software per reti locali o servizi a distanza**
- **utilizzare una comunicazione interattiva, digitale e professionale**
- **sviluppare sistemi informatici in ambito industriale**





# ...e poi cosa mi aspetta



## prosecuzione degli studi

- corsi di specializzazione post-diploma
- corsi di laurea di qualsiasi facoltà
- corsi di laurea con particolare affinità:

**Robotica**

**Informatica**

**Domotica**

**Ingegneria** (tutti i corsi di laurea)

## mondo del lavoro

- libera professione, come **perito informatico**
- impiego presso aziende private
- impiego nel settore pubblico
- tra le figure professionali più richieste:
  - Tecnico Informatico
  - Database Administrator



# Grafica e Comunicazione

---



Settore tecnologico





cosa non è

---



dipingere



fare l'artista





cos'è

---



idea



**comunicazione visiva**



**rappresentazione delle idee**  
da veicolare attraverso canali  
comunicativi di tipo visivo



per chi

---

è interessato alla comunicazione  
attraverso i linguaggi tradizionali e  
multimediali con l'utilizzo delle nuove  
tecnologie





# triennio discipline di indirizzo

Un percorso caratterizzato dall'**apprendimento di solide basi tecnico-scientifiche**, attraverso un forte **approccio laboratoriale**.

AREA DI INDIRIZZO	anno	III	IV	V
Teoria della comunicazione		2	3	
Progettazione multimediale		2/4	3/3	3/4
Tecnologie dei processi di produzione		3/4	2/4	2/3
Organizzazione dei processi produttivi				4
Laboratori tecnici		3/6	4/6	5/6
<b><i>Totale complessivo ore settimanali</i></b>		<b>32</b>	<b>32</b>	<b>32</b>

In verde le ore di laboratorio settimanali (numero ore laboratorio/ ore totali settimanali)







# profilo professionale

Il diplomato in questo indirizzo è in grado di

- **pianificare e progettare idee ed esperienze** attraverso contenuti visivi
- **progettare**, realizzare e pubblicare contenuti **per il web**
- utilizzare software dedicati alla progettazione grafica
- **progettare e realizzare prodotti di comunicazione grafica e multimediale**, scegliendo strumenti e materiali in relazione ai contesti d'uso e alle tecniche di produzione





# ...e poi cosa mi aspetta

## mondo del lavoro

- Libera professione come **Graphic Design**
- Impiego presso **aziende private**:
  - agenzie di grafica,
  - design e pubblicità,
  - settore editoriale e cartotecnico

Tra le figure più richieste:

- **grafico pubblicitario**
- **grafico di redazione**
- **disegnatore industriale**
- **copywriter**
- **art director**



## prosecuzione degli studi

- Corsi di specializzazione post-diploma.
- Corsi di laurea di **qualsiasi facoltà**
- Corsi di laurea con particolare affinità:
  - Scienze e tecnologie multimediali**
  - Scienze e tecnologie informatiche**
  - Scienze della comunicazione**
  - Design**



# Trasporti e Logistica

---



Settore tecnologico



# cosa non è

---



patente carrello elevatore (o muletto)



magazziniere



camionista





**cos'è**

---



studiare i **processi di gestione delle merci** all' interno dei centri logistici



**ottimizzare** la gestione delle scorte



studiare le diverse tipologie di mezzi di trasporto



**minimizza i costi, massimizza i ricavi**



per chi

---

vuole **organizzare**, rendere **efficace** ed **efficiente** un processo produttivo aziendale, attraverso la **logica**





# triennio

## discipline di indirizzo

Ampio spazio è riservato, soprattutto nel quinto anno, alla creazione di **competenze organizzative e gestionali** per sviluppare, con percorsi per le competenze trasversali e l'orientamento, progetti correlati ai reali processi produttivi del settore.

AREA DI INDIRIZZO	anno	III	IV	V
Complementi di matematica		1	1	
Elettrotecnica, elettronica ed automazione		2/3	2/3	2/3
Scienze della navigazione e struttura dei mezzi di trasporto		2/3	2/3	2/3
Meccanica e Macchine		2/3	2/3	2/3
Logistica		2/5	3/5	4/6
<b><i>Totale complessivo ore settimanali</i></b>		<b>32</b>	<b>32</b>	<b>32</b>

In verde le ore di laboratorio settimanali (numero ore laboratorio/ ore totali settimanali)



# profilo professionale

---

Il diplomato in questo indirizzo è in grado di

- metodi quantitativi per **ottimizzare la gestione delle merci** nei magazzini
- **organizza** in maniera ottimale il carico e lo scarico delle merci dai mezzi di trasporto
- definizione **layout del magazzino**
- **conoscenza di tutti i mezzi di trasporto**  
(navi, aerei, treni, camion)
- **sicurezza** all'interno dei centri logistici







# ...e poi cosa mi aspetta

---

## mondo del lavoro

- libera professione, come **perito logistico**
- impiego presso **aziende private**
- impiego nel **settore pubblico**
- tra le figure professionali più richieste:

**Tecnico Logistico**

**Settore amministrativo aziende di Trasporto**



## prosecuzione degli studi

- Corsi di specializzazione post-diploma.
- Corsi di laurea di **qualsiasi facoltà**
- Corsi di laurea con particolare affinità:  
Ingegneria, in particolare **Ingegneria Gestionale**  
Corsi di laurea delle **facoltà di Economia**



# Turismo

---



**Settore economico**



cosa non è

**what it is not**

**ce que ce n'est pas**

**lo que no es**

was es nicht ist

**ЧТО ЭТО НЕ**

**それが何でないか**

sore ga nande nai ka



un'agenzia di viaggio



un percorso di studi  
finalizzato al lavoro in  
albergo



un percorso di studi  
linguistico classico e statico



cos'è



un'analisi del fenomeno turismo volta alla **valorizzazione sostenibile del patrimonio culturale, artistico, enogastronomico, paesaggistico ed ambientale**



una **formazione plurilinguistica dinamica e funzionale**



un percorso di studi trasversale verso la **piu' grande attivita' economica del pianeta**





# per chi

---

Desidera avere più strade aperte nella futura scelta universitaria.

Per chi sogna di **lavorare in un settore dinamico che non conosce crisi.**

Per chi ama una formazione completa spendibile in modo trasversale.





# biennio e discipline di indirizzo

**Materie specifiche** e caratterizzanti il percorso economico **fin dal primo anno**



Materie	anno	I	II
Lingua e letteratura italiana		4	4
Lingua inglese		3	3
Seconda lingua straniera		3	3
Storia		2	2
Matematica		4	4
Diritto ed Economia		2	2
Geografia		3	3
Scienze integrate (Scienze della terra e Biologia)		2	2
Scienze integrate (Fisica)		2	
Scienze integrate (Chimica)			2
Informatica		2	2
Economia aziendale		2	2
Scienze motorie		2	2
Religione/Attività alternativa		1	1
<b>Ore settimanali</b>		<b>32</b>	<b>32</b>



# triennio

## discipline di indirizzo

Un percorso caratterizzato da **un apprendimento interdisciplinare, da una formazione linguistica e tecnico-economica** altamente qualificata.

AREA DI INDIRIZZO	anno	III	IV	V
Diritto e Legislazione Turistica		3	3	3
Geografia turistica		2	2	2
Discipline turistiche e aziendali		4	4	4
Arte e territorio		3	3	3
Terza lingua straniera		3	3	3
<b><i>Totale complessivo ore settimanali</i></b>		<b>32</b>	<b>32</b>	<b>32</b>



## profilo professionale



Il diplomato in questo indirizzo ha competenze in

- **capacità nelle relazioni con il pubblico**
- **competenze linguistiche** (3 lingue nel secondo biennio e nell'ultimo anno)
- competenze organizzative per **progettare e gestire servizi innovativi**
- **capacità di lavorare in gruppo** e di interagire con gli altri
- competenze relative alle **norme** e alle **leggi** che regolano la circolazione di chi viaggia e l'utilizzo dei mezzi di trasporto
- competenze nei **sistemi gestionali e informativi delle imprese del settore turistico**





# ...e poi cosa mi aspetta

---

## mondo del lavoro

- **tecnici** dei rapporti con i mercati nazionali e internazionali e tecnici per l'amministrazione delle imprese del settore turistico
- **programmatori turistici**
- tecnici di **agenzie di viaggio** e di **imprese turistiche**
- **addetti all'amministrazione** e tecnici delle vendite
- addetti all'accoglienza e all'assistenza dei clienti e alla **promozione turistica**

## prosecuzione degli studi

### **Assolutamente trasversale:**

- turismo
- marketing
- economia
- lingue
- mediazione linguistica
- beni culturali
- giurisprudenza
- arte

# LICEI

## Luigi Mercantini di Ripatransone



**Liceo delle Scienze Umane**



**Liceo scientifico**  
opzione **Scienze Applicate**





# Liceo delle Scienze Umane

---





# cosa non è



il **vecchio** “Istituto Magistrale”



la scelta **solo** per chi vuole **insegnare**



un indirizzo **solo umanistico**





# cos'è



## la scuola per scoprire:

- se stessi e gli altri
- il valore delle relazioni interpersonali
- le forme di vita sociale e di cura per il bene comune
- i fenomeni educativi e i processi formativi
- la realtà interculturale e i contesti di convivenza
- lo stretto legame tra studi umanistici e scientifici





per chi

ha un profondo “**senso dell’umano**”,  
nei sui molteplici aspetti relazionali e  
comunicativi





# biennio e triennio discipline di indirizzo

Un percorso caratterizzato da **un apprendimento interdisciplinare**, consolidato dallo studio di materie umanistiche con un approccio scientifico

DISCIPLINE	anno	I	II	III	IV	V
Lingua e cultura latina		3	3	2	2	2
Lingua e letteratura italiana		4	4	4	4	4
Inglese		3	3	3	3	3
Storia e geografia		3	3			
Storia				2	2	2
Scienze umane*		4	4	5	5	5
Filosofia				3	3	3
Diritto ed economia		2	2			
Matematica		3	3	2	2	2
Fisica				2	2	2
Scienze naturali**		2	2	2	2	2
Storia dell'arte				2	2	2
Scienze motorie		2	2	2	2	2
Religione/Attività alternativa		1	1	1	1	1
<b>Ore settimanali</b>		<b>27</b>	<b>27</b>	<b>30</b>	<b>30</b>	<b>30</b>

\*antropologia, pedagogia, psicologia, sociologia

\*\*biologia, chimica, scienza della terra



## profilo professionale



Il diplomato in questo indirizzo ha competenze in

- consapevolezza delle **pratiche** e dei **luoghi formativi**
- padronanza delle **metodologie relazionali e comunicative**
- acquisizione degli strumenti fondamentali rivolti ai **servizi alla persona**, al **mondo del lavoro**, ai **fenomeni interculturali**
- capacità di comprendere le dinamiche della **realtà sociale**





# ...e poi cosa mi aspetta

## mondo del lavoro

- educatore professionale
- mediatore sociale
- mediatore interculturale
- assistente sociale
- professioni medico-sanitarie
- professioni filosofico-umanistiche
- progettazione e gestione attività no-profit

## prosecuzione degli studi

- **tutte le facoltà** universitarie
- tutte le facoltà con particolare affinità:
  - Scienze dell'educazione**
  - Scienze della formazione**
  - Psicologia**
  - Sociologia**
- corsi di specializzazione post-diploma

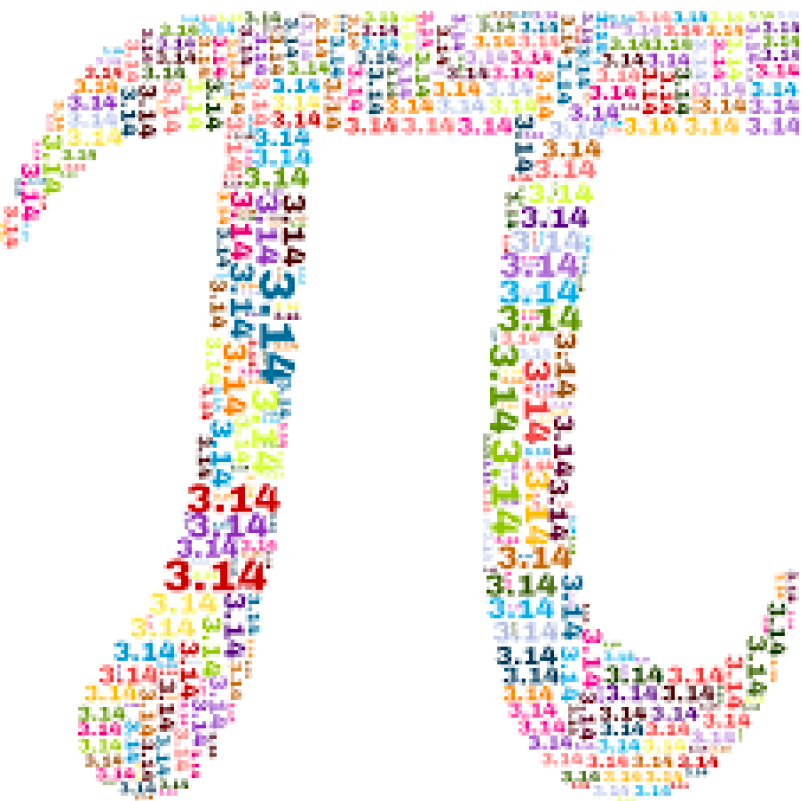


# Liceo Scientifico opzione Scienze Applicate





# cosa non è



**tradizionale**



**noioso**



**solo matematica...**



cos'è



**innovativo** e al passo con i tempi



ambiente accogliente e giusto  
**per sperimentare e capire**



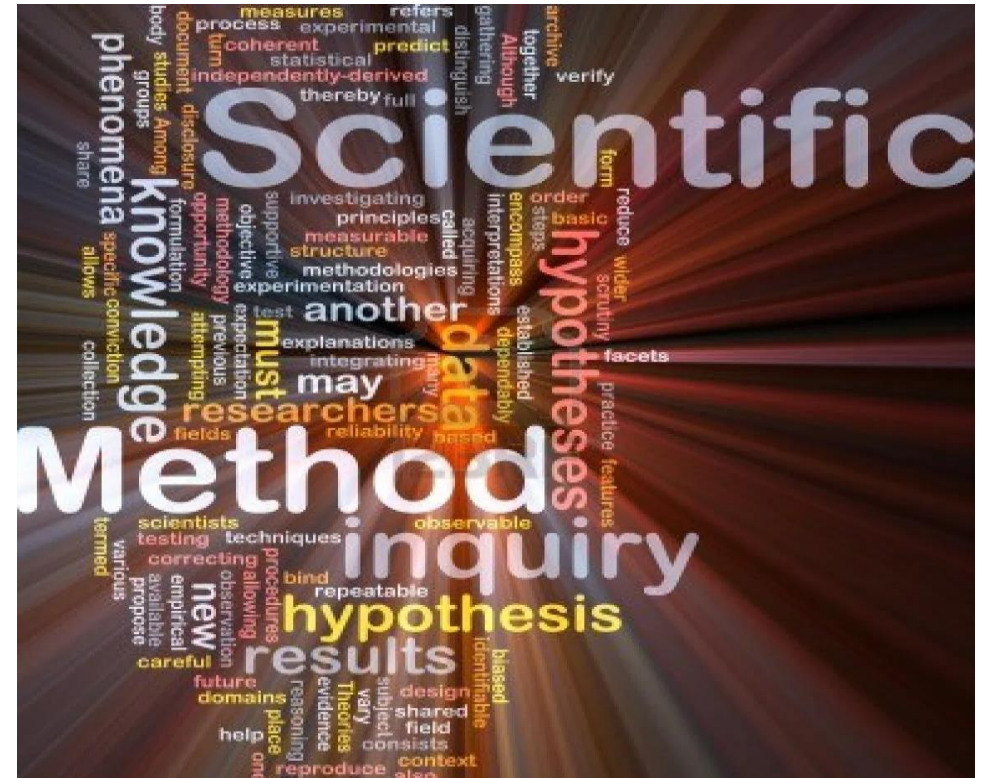
**cultura scientifica e tecnologica,**  
senza tralasciare quella umanistica





per chi

è curioso, ha voglia di scoprire, di sperimentare, di capire...per chi ha passione per la scienza





# biennio e triennio

## discipline di indirizzo

Con **Informatica fin dal primo anno**, il percorso è caratterizzato dall'**apprendimento** di solide basi **scientifiche e tecnologiche**, da una **dimensione laboratoriale e sperimentale del sapere** e da un approccio pluridisciplinare.

DISCIPLINE	anno	I	II	III	IV	V
Lingua e letteratura italiana		4	4	4	4	4
Inglese		3	3	3	3	3
Storia e geografia		3	3			
Storia				2	2	2
Filosofia				2	2	2
Informatica		2	2	2	2	2
Matematica		5	4	4	4	4
Fisica		2	2	3	3	3
Scienze naturali*		3	4	5	5	5
Disegno e storia dell'arte		2	2	2	2	2
Scienze motorie		2	2	2	2	2
Religione/Attività alternativa		1	1	1	1	1
<b>Ore settimanali</b>		<b>27</b>	<b>27</b>	<b>30</b>	<b>30</b>	<b>30</b>

\*biologia, chimica, scienza della terra

È previsto l'insegnamento, in lingua straniera, di una disciplina non linguistica (CLIL)



## profilo professionale



Il diplomato in questo indirizzo ha competenze in

- concetti, principi e teorie scientifiche anche attraverso **esemplificazioni operative di laboratorio**
- **individuare le caratteristiche e l'apporto dei vari linguaggi** (storico-naturali, simbolici, matematici, logici, formali, artificiali)
- comprendere **il ruolo della tecnologia come mediazione fra scienza e vita quotidiana**
- saper utilizzare gli **strumenti informatici** in relazione all'analisi dei dati e alla modellizzazione di specifici problemi scientifici e individuare la funzione dell'informatica nello sviluppo scientifico



## ...e poi cosa mi aspetta

### prosecuzione degli studi

- tutte le facoltà universitarie
- tutte le facoltà con particolare affinità:

**Ingegneria**

**Biologia**

**Chimica**

**Matematica e Fisica**

**Medicina e Chirurgia**



### mondo del lavoro

- tecnico di laboratorio, di ricerca e di controllo
- tecnico chimico, biologico, veterinario
- tecnico ospedaliero paramedico
- informatica industriale



## Guardando all' EUROPA

- Erasmus+
- Stage linguistici
- English 4U

## PCTO

- BTSchool
- Blue KEP
- Contratto di Fiume
- Guardiani della Costa
- FAI
- Celebrazioni Mercantiniane  
Rappresentazione teatrale  
"Luigi Mercantini: ieri, oggi e...domani?"
- Studenti in circolo

## Certificazioni informatiche

ICDL  
CISCO

## Progetti PON

- A scuola io c'entro  
Per la riduzione del fallimento formativo precoce e della dispersione scolastica formativa
- Spazio s\_ma@th-intelligente con le scienze  
Interventi infrastrutturali per la sede di Ripatransone
- Laboratorio integrato delle diversità culturali, turistiche e ambientali\_Area sismica picena  
Interventi infrastrutturali per la sede di Grottammare
- Reti cablate e wireless nelle scuole
- Apprendimento e socialità  
Interventi per il successo scolastico degli studenti

## Premi e riconoscimenti

- ScienzaFirenze
- Premio Asimov
- Save Energy
- Torneo della disputa (Debate)
- Olimpiadi di Inglese\_BIM Tronto
- Olimpiadi di Economia e Finanza
- OliCyber-Olimpiadi italiane di Cybersecurity